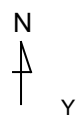
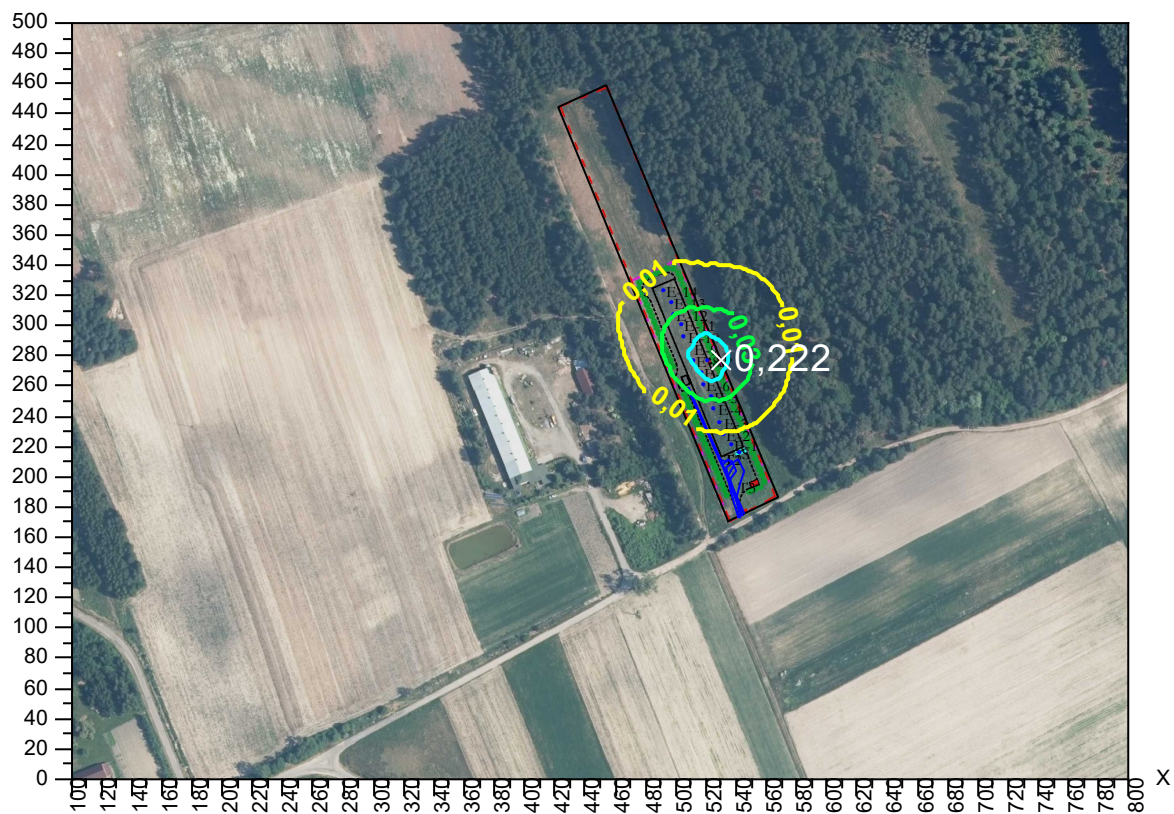


# Izolinie stężeń średnich dwutlenku siarki $\mu\text{g}/\text{m}^3$

(dyspoz.  $17 \mu\text{g}/\text{m}^3$ )



Skala 1: 5000



Legenda

— 0,4 —

— 0,12 —

— 0,03 —

— 0,01 —

$\mu\text{g}/\text{m}^3$

granice zakładu